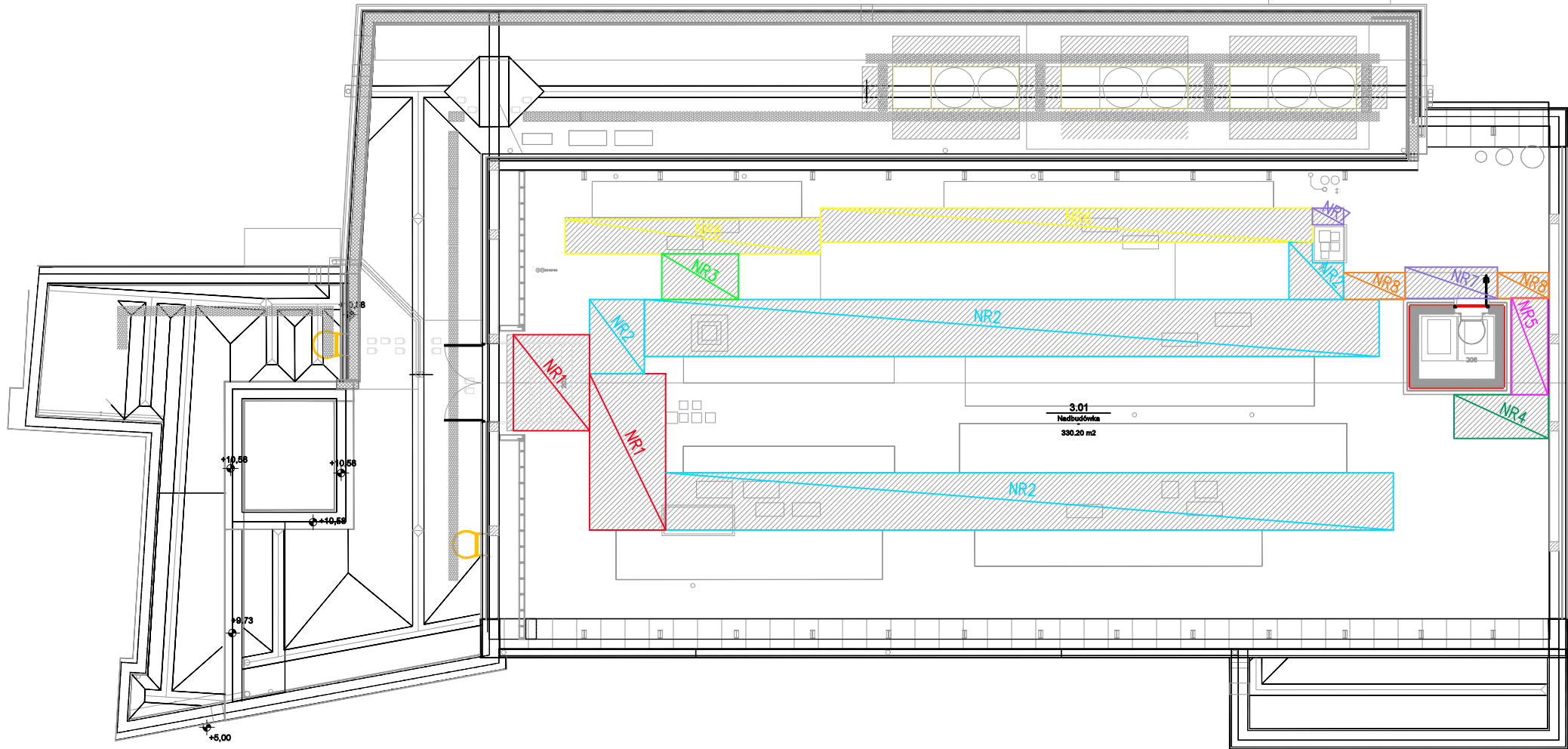
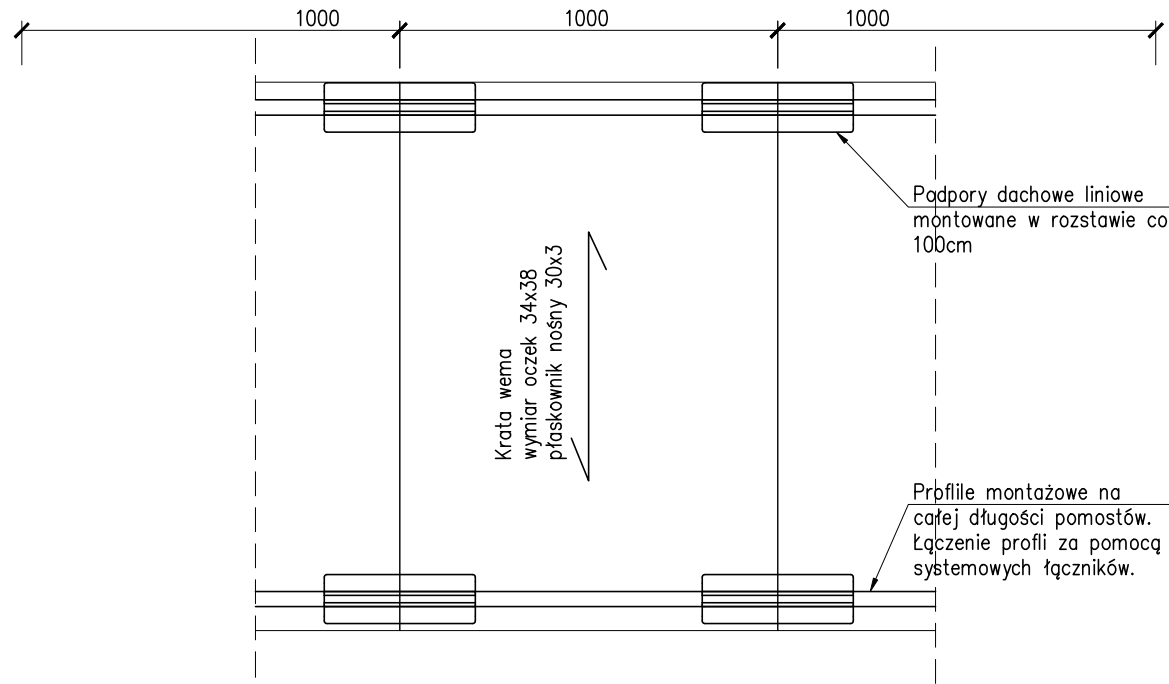
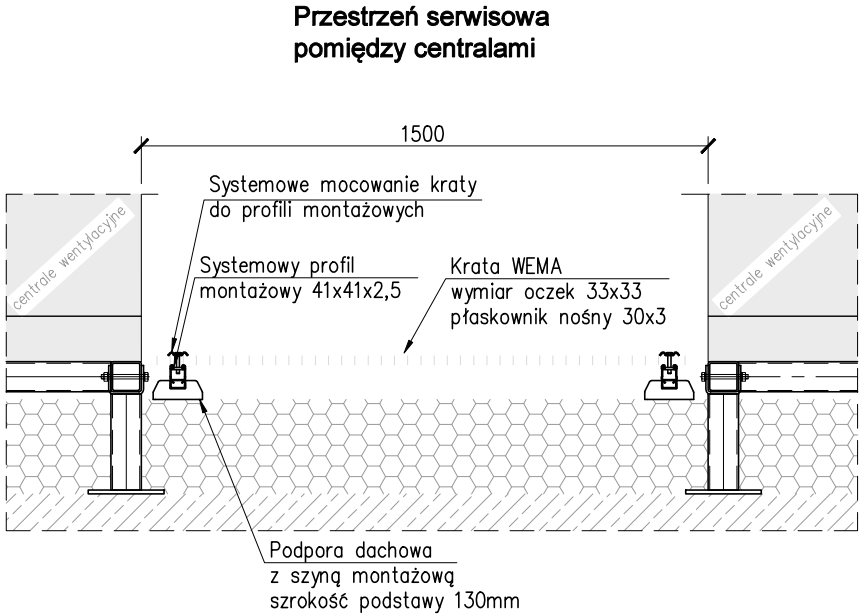
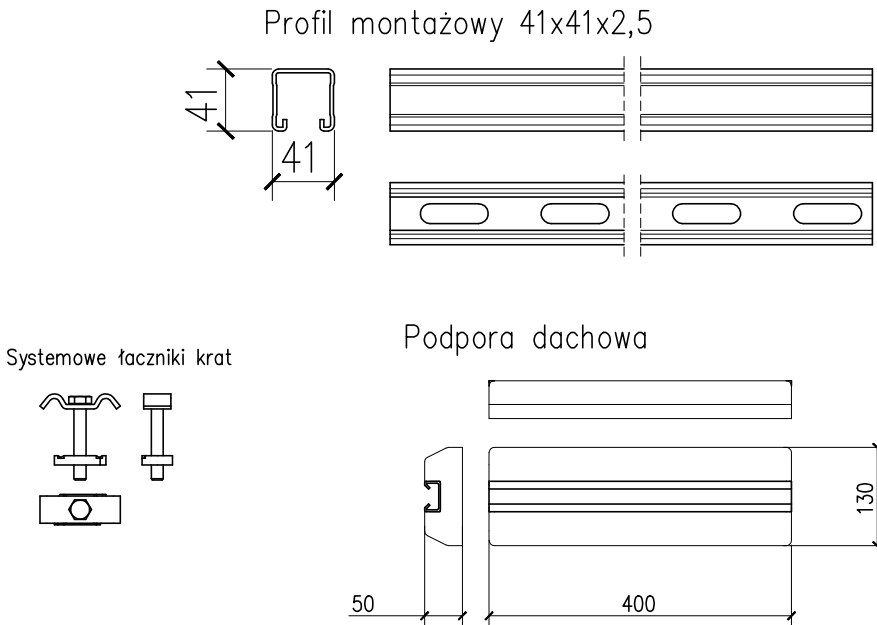


LOKALIZACJA KRAT W POMOSTACH SERWISOWYCH



ZESTAWIENIE ELEMENTÓW POMOSTÓW SERWISOWYCH Z KRAT WEMA					
Lp	Wymiar krat Wema [mm]	Płaskownik nośny [mm]	Wymiar oczek [mm]	Powierzchnia całkowita krat [m²]	Szacowana ilość krat [szt.]
1	2000x1000	30x4	34x38	13,300	7
2	1450x1000	30x3	34x38	62,200	43
3	1200x1000	30x3	34x38	2,420	3
4	1150x1000	30x3	34x38	2,850	3
5	950x1000	30x3	34x38	2,450	3
6	900x1000	30x3	34x38	17,700	13
7	800x1000	30x3	34x38	2,400	3
8	700x1000	30x3	34x38	2,100	3



nazwa: Projekt p.t.:
Przebudowa i rozbudowa istniejącego budynku szpitala w tym rozbiórka budynków technicznych, pomocniczych, garaży i kostnicy oraz budowa obiektów pomocniczych: zbiornika na tlen, rozprężalni gazów medycznych, zbiornika retencyjnego na deszczówkę, przeciwpożarowego zbiornika wody, agregatu prądotwórczego, miejsca na kontenery na śmieci wraz zagospodarowaniem terenu, wykonaniem zewnętrznych i wewnętrznych instalacji, przebudową sieci ciepłowniczej oraz budową przyłącza ciepła i wody na działkach ewid. nr 181, 184/2, 184/3, 184/4, 189 gmina Puck, obręb 2.1 w ramach inwestycji pn: „Rozbudowa Szpitala Puckiego Sp. z o.o. o Blok Operacyjny, Aptekę, Dział Rehabilitacji i Pracownię Endoskopii”

inwestor:
Szpital Pucki Sp. z o.o.
84 –100 PUCK, ul. 1 Maja 13A

adres obiektu budowlanego:
ul. 1 Maja 13A
84 –100 PUCK

biuro projektów:
WK ARCHITEKCI
ul. Rynek 18/2,
62-020 Swarzędz
telefon 61 646 90 70
fax. 61 646 90 80
e-mail: biuro@wk-architekci.pl
Internet: <http://www.wk-architekci.pl>

branża:
KONSTRUKCJA

faza:
PROJEKT TECHNICZNY-WYKONAWCZY

główny projektant:
mgr inż. Szymon Korbel
Upr. bud nr SLK/6697/PBKb/17

opracowanie:
inż. Kamil Siódmok

sprawdził:
mgr inż. Urszula Jonderko
Upr. bud nr SLK/4161/PWOK/12

schemat sytuacyjny:

rysunek:
Pomosty serwisowe

data: 18.12.2023
skala: 1:10, 1:20
nr rysunku: K-8.7